

## Fonctionnement de l'interrupteur



Bouton interrupteur : Bouton blanc au bas du support de la lampe

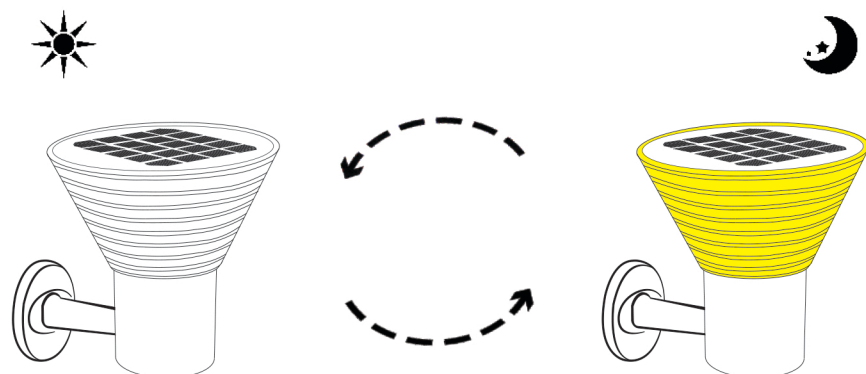
Allumer l'interrupteur de la lampe

La lampe s'allume après avoir allumer l'interrupteur

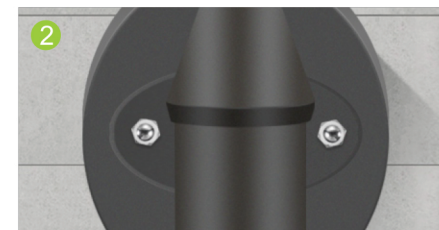
La lampe allumée signifie que la lampe peut être installée normalement

## Détecteur Crépusculaire

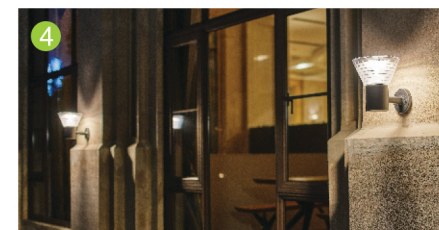
- ① JOUR : Chargement Automatique      ② NUIT : Eclairage Automatique



## Etapes d'Installation



- ① Allumer l'interrupteur pour que la lumière s'allume automatiquement à la tombée de la nuit.  
② Fixer les vis d'expansion à l'endroit où la lampe doit être installée.



- ③ Serrer les 4 écrous pour terminer l'installation.  
④ Installation complète.

## ★ Précautions

- Veuillez faire attention à la fixation des lampes afin de ne pas blesser les gens lorsque le vent souffle.
- Afin de ne pas affecter l'utilisation des lampes, nettoyez la poussière et la saleté sur la surface des panneaux solaires tous les 3 mois.
- Vérifiez régulièrement que le fil ne s'est pas détaché ou cassé.
- Les lampes à énergie solaire contiennent des batteries. Ces batteries sont recyclables. Veuillez ne pas les jeter dans la nature.

